

Jeu d'échecs : Mini-Jeu n°5

LE DEFI-DAMES

Connaissances nécessaires : Déplacement de la DAME, Capture d'une pièce.

Objectifs :

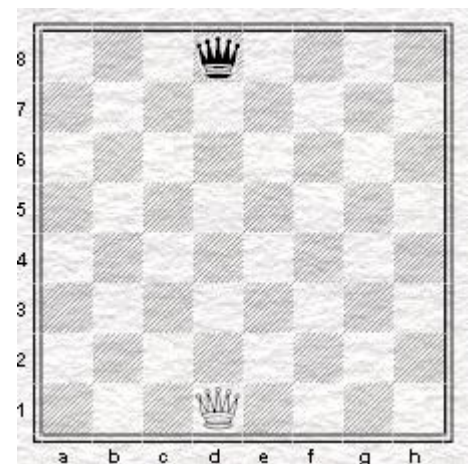
- Assimiler le **déplacement de la Dame**.
- Assimiler les notions d'« **attaque** » et « **défense** » d'une case.
- **Anticiper** le coup de l'adversaire et la perte éventuelle de sa pièce.
- **Optimiser** le rôle de la Dame et expérimenter ses capacités.
- Aborder la notion de « **contrôle de plusieurs cases par la même pièce** ».

Éléments de stratégie : Phase 1 : Comment disposer au mieux ses pions en début de partie afin d'en retarder ensuite la capture par l'adversaire. Phase 2 : Comment exploiter et optimiser les capacités de la Dame (en attaque et/ou en défense) et comment rendre « utile » chaque temps de jeu.

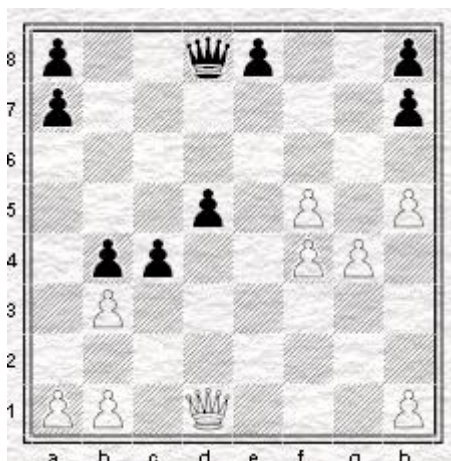
Règles du Jeu :

En début de partie, les Dames sont placées dans leur position de départ (chaque Dame est sur une case de sa couleur). **Diag 1**

Phase 1 (préparation) : Chaque joueur place à tour de rôle et un à un (les Blancs commencent) chacun des huit pions de sa couleur sur les cases de son choix. Ces pions ne bougeront plus. **Diag 2**



Diag 1



Diag 2

Phase 2 (phase de jeu) : Les Blancs commencent et chaque joueur joue à tour de rôle. Les Dames se déplacent pour capturer le plus rapidement possible les pions de l'adversaire.

Le gagnant est celui qui a pris tous les pions adverses en premier.

Les Dames peuvent être capturées. La partie est perdue pour celui qui perd sa Dame.